

Objet de la consultation

TRAVAUX DE PLATRERIE DU PALAIS DE TOKYO

Accord-cadre mono-attributaire 02_2017

CADRE TARIFAIRE

Le présent cadre tarifaire comprend :

1. En annexe 1 : le Bordereau des prix unitaires (BPU), comportant les prix des prestations proposées par le soumissionnaire.
2. Les simulations mentionnées dans le Règlement de consultation, permettant d'apprécier la proposition tarifaire du soumissionnaire et d'attribuer la note du critère prix, dont les propositions de prix doivent être indiquées en annexe 2

Les deux annexes au présent Cadre tarifaire doivent être intégralement complétées pour que l'offre du candidat soit régulière et puisse être analysée.

1. BORDEREAU DES PRIX UNITAIRES (BPU)

Les soumissionnaires doivent faire une proposition tarifaire de prix unitaires en remplissant obligatoirement le Bordereau des prix unitaires (BPU), en Annexe 1 au présent Cadre tarifaire.

Les travaux réalisés par le titulaire dans le cadre du présent accord-cadre auront pour tarifs les prix renseignés dans le BPU. Les prix des devis du titulaire, correspondants aux bons de commande du Palais de Tokyo, seront calculés selon les prix renseignés dans le BPU.

Dans l'hypothèse où le Palais de Tokyo demanderait au titulaire des prestations non mentionnées au BPU, ces prestations feront l'objet de prix proposés par le titulaire dans un devis, et acceptés préalablement par le Palais de Tokyo.

2. SIMULATIONS

Les deux simulations ci-après correspondent chacune à des simulations de besoins du Palais de Tokyo pour des expositions.

Les besoins de chacune de ces simulations sont décrits ci-après.

Pour chacune des simulations, les soumissionnaires doivent faire une proposition tarifaire en remplissant obligatoirement les tableaux de prix détaillés en Annexe 2 au présent Cadre tarifaire pour chacune des simulations.

2.1 SIMULATION 1

La simulation 1 correspond à une Exposition au Niveau 2 du bâtiment du Palais de Tokyo
Période de montage du 22/05/17 au 7/06/17

Les besoins en termes de travaux de plâtrerie pour cette exposition sont les suivants :

#A Mise en place de cloisons courbes:

Epaisseur 14cm, hauteur: 4m; double face double peau; 2 faces prêt à peindre: **120m2**
dont 4 linteaux 3m2

#B Mise en place de cloisons courbes:

Epaisseur 14cm, hauteur 4m; simple face double peau; 1 face prêt à peindre: **80m2**

#C Mise en place de cloisons droites:

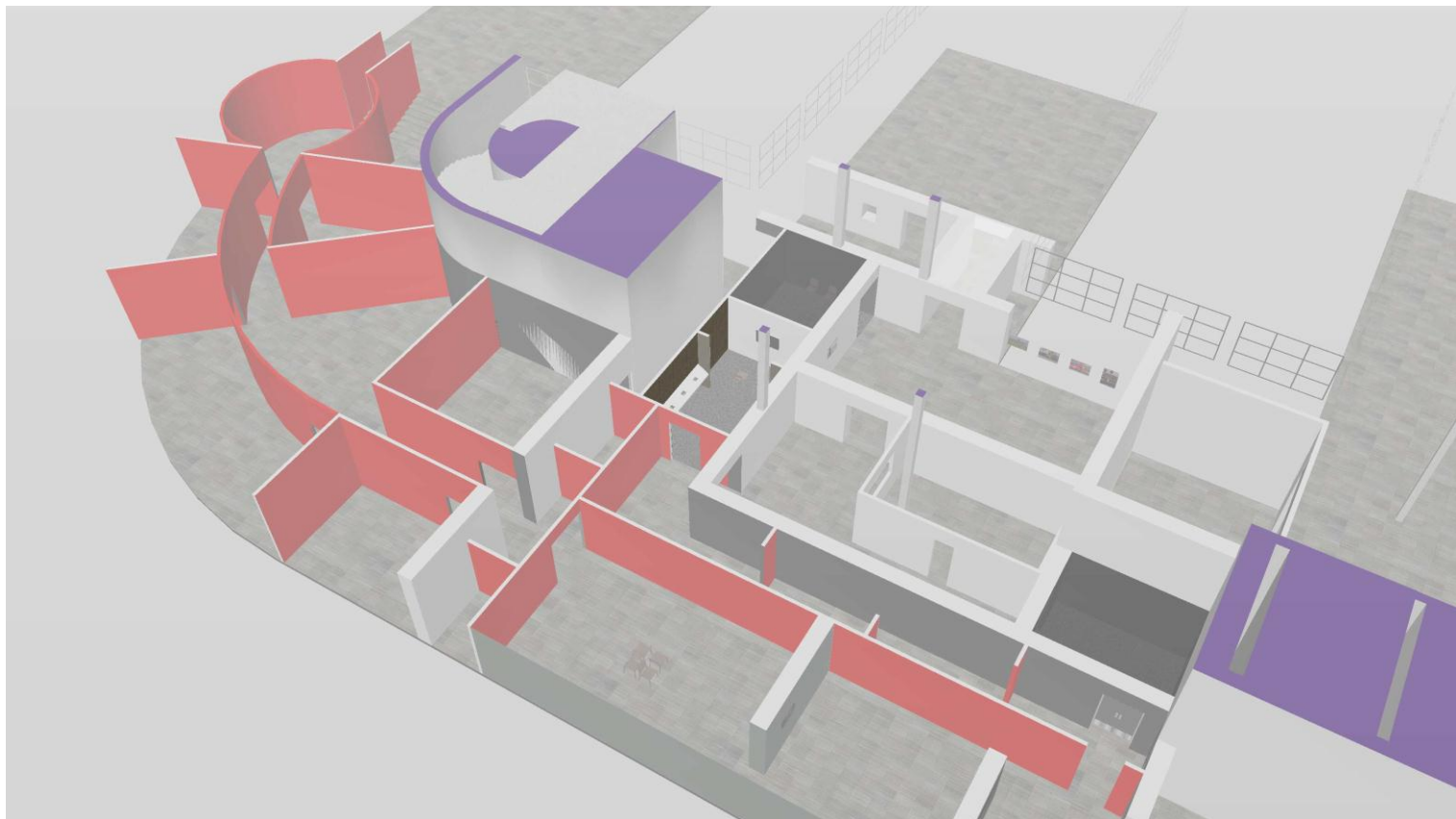
Epaisseur 14cm, hauteur: 4m; double face double peau; 2 faces prêt à peindre: **181m2**

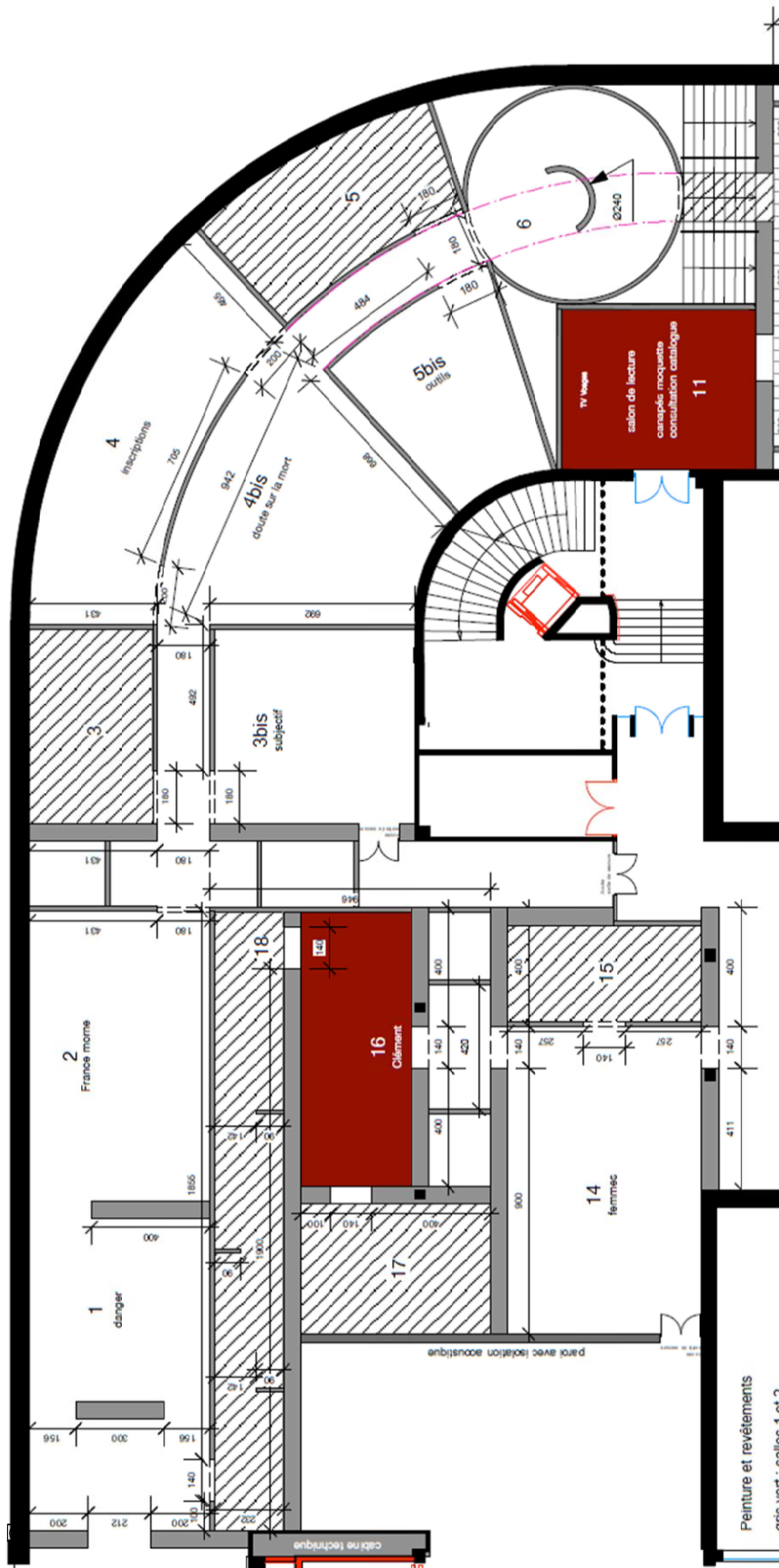
#D Mise en place de cloisons droites:

Epaisseur 14cm, hauteur: 4m; simple face double peau; 2 faces prêt à peindre: **82m2**



Simulation 1 – Plan 3D et plan côté





Peinture et revêtements
 voir voir - voir 1 et 2



2.2 SIMULATION 2

La simulation 2 correspond à une Exposition au Niveau 1 du bâtiment du Palais de Tokyo
Période de montage du 24/05/17 au 6/06/17

Les besoins en termes de travaux de plâtrerie pour cette exposition sont les suivants :

#A Mise en place de cloison droite:

Epaisseur 14cm, hauteur: 3,7m à 3,0m; simple face double peau; 2 faces prêt à peindre: **40m²**

#B Mise en place de cloison droite:

Epaisseur 14cm, hauteur: 3,0m; double face double peau; 2 faces prêt à peindre: **35m²**
dont 1 Baie de 1m² et 1 baie de 2,45m²

#C Mise en place de cloison droite:

Epaisseur 14cm, hauteur: 3,7m à 3,0m; simple face double peau; 2 faces prêt à peindre: **40m²**

#D Mise en place de cloisons droites:

Epaisseur 14cm, hauteur: 3,7m; double face double peau; 2 faces prêt à peindre: **25m²**
dont 1 Baie de 18m²

#E Mise en place de cloison droite:

Epaisseur 14cm, hauteur: 3,7m; double face double peau; 2 faces prêt à peindre: **10m²**

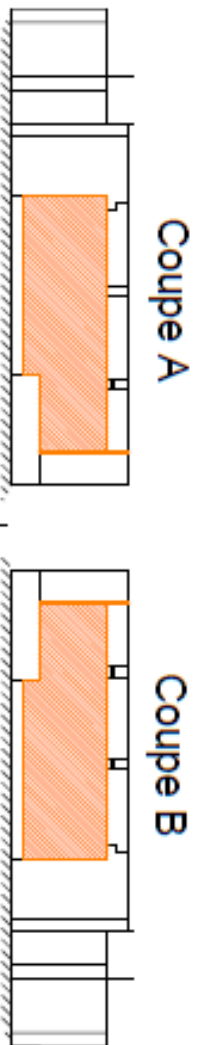
#F Mise en place de cloison droite:

Epaisseur 14cm, hauteur: 3,7m; double face double peau; 2 faces prêt à peindre: **20m²**
dont 1 Baie de 1m²



Simulation 2 – Plan 3D et plan côté



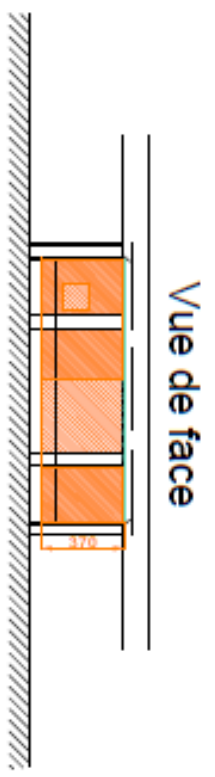
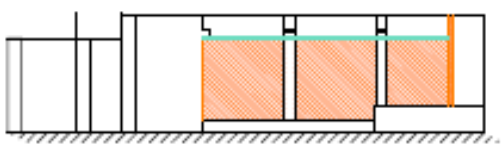
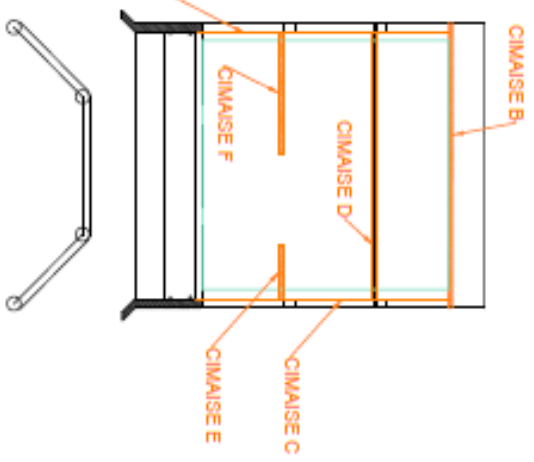
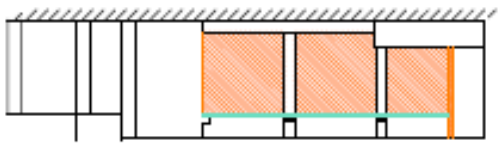


B >
< A

Vue de coté Seine

Vue de haut

Vue de coté Wilson



Vue de face

